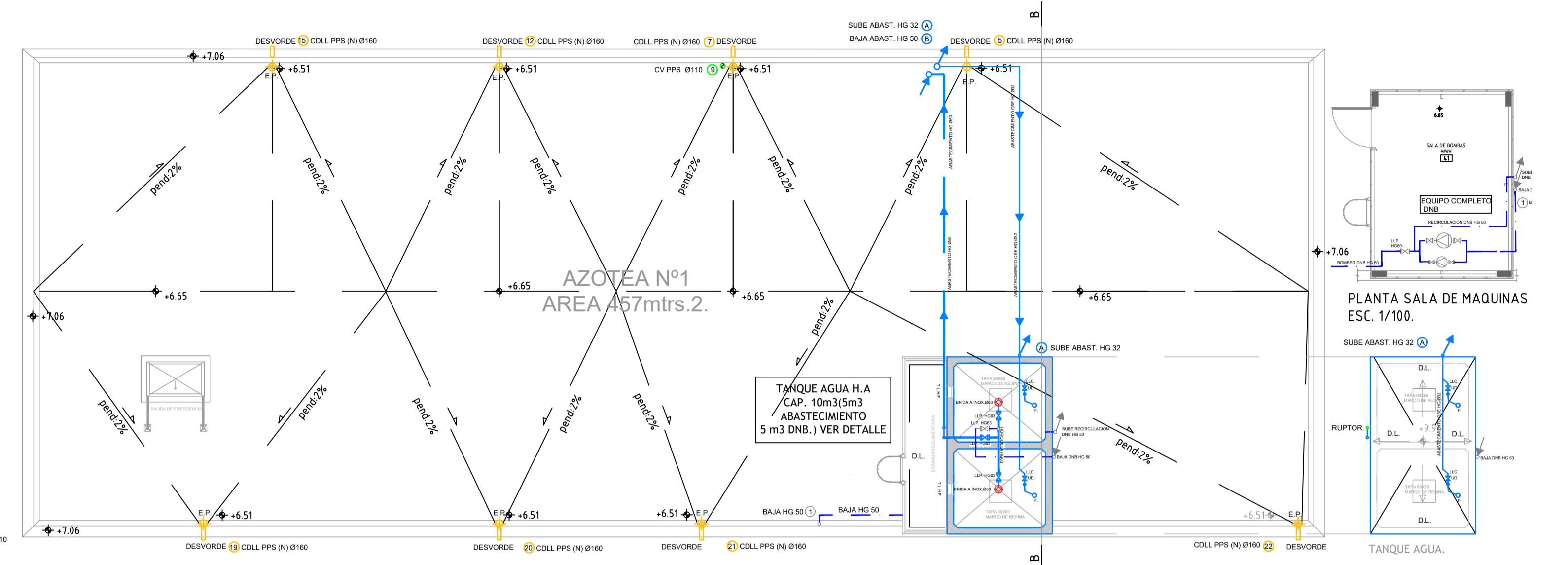
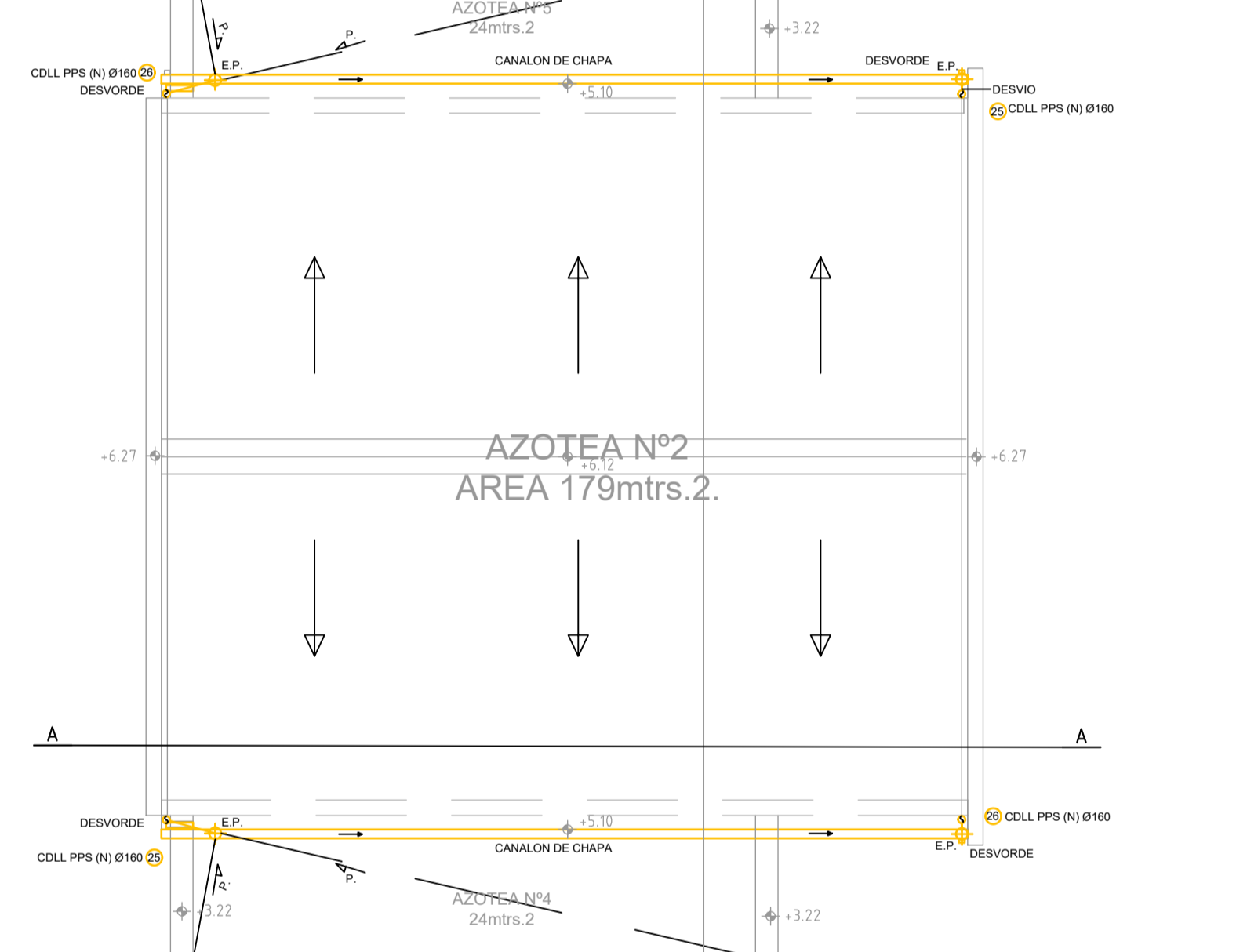


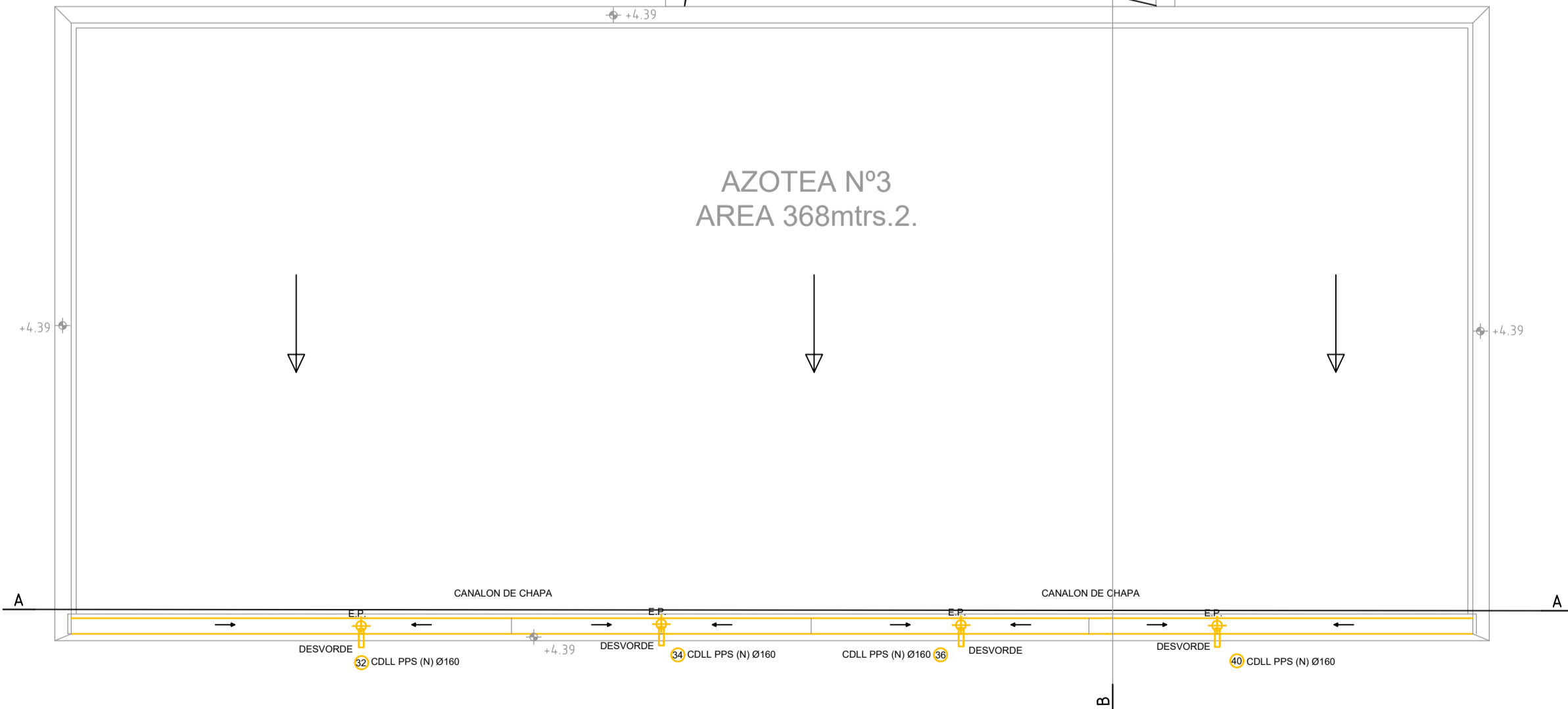
PLANTA GENERAL 1ER. PISO 1/100



PLANTA AZOTEA SOBRE 1ER. PISO ESC. 1/100.

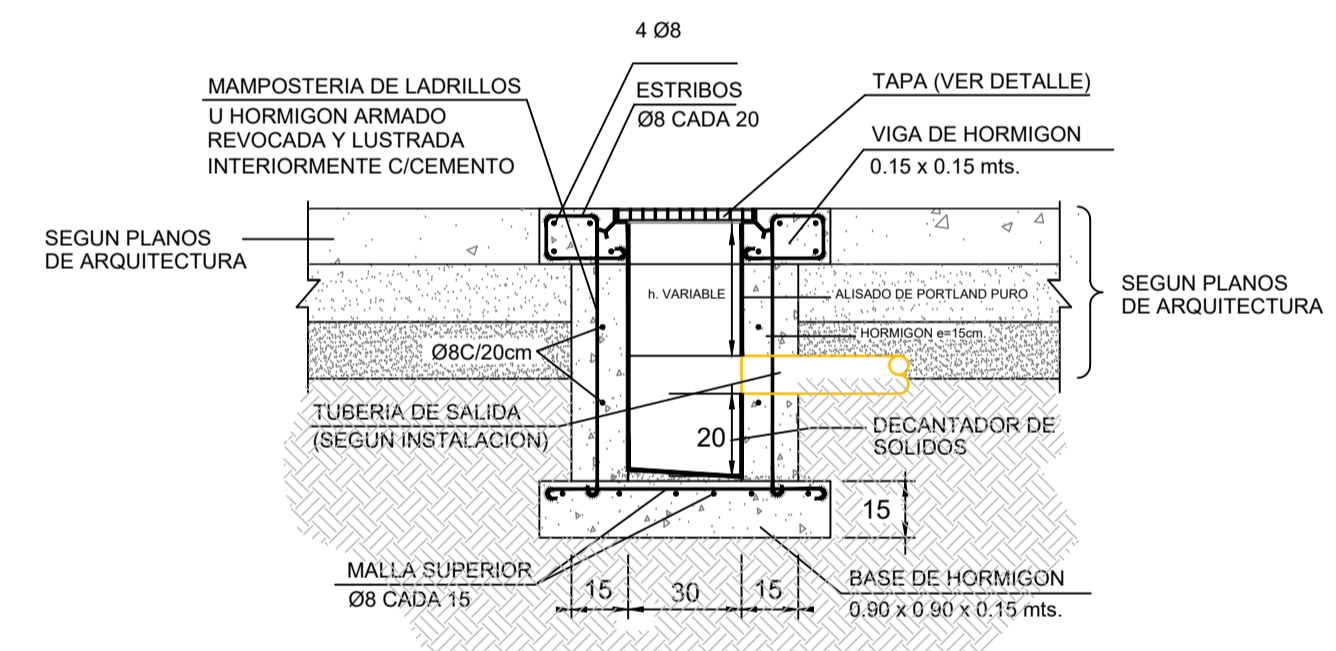


AZOTEA N°2 AREA 179mtrs.2.

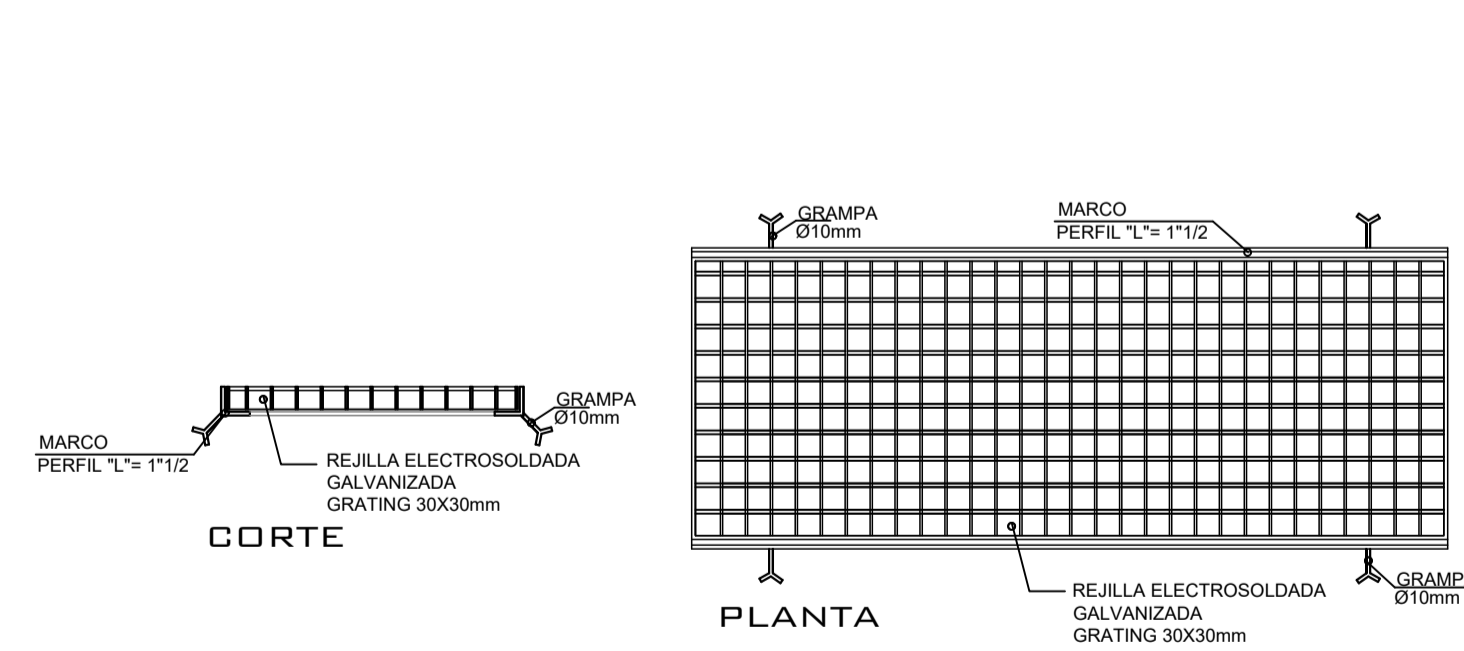


AZOTEA N°3 AREA 368mtrs.2.

DETALLE DE REGUERA ESCALA 1/20



DETALLE DE REJA DE REGUERA EXTERIOR ESCALA 1/10



NOTAS DESAGUES
 LEER MEMORIA DE ACONDICIONAMIENTO SANITARIO - ESPECIFICACIONES TECNICAS.
 LAS TUBERIAS DE DESAGUES Y VENTILACIONES SERAN EN:
 - TUBERIAS Y PIEZAS DE POLIPROPILENO SANITARIO.
 - TUBERIAS Y PIEZAS EN POLIPROPILENO SANITARIO NEGRO ALTO IMPACTO VENTILACIONES EXPUESTAS
 TODAS LAS CARERIAS HORIZONTALES DE DESAGUE EN QUE NO SE INDICUEN PENDIENTES, TENDRAN LA MAXIMA PENDIENTE COMPATIBLE CON EL NIVEL DISPONIBLE.
 LAS BOCAS DE DESAGUE SERAN, SALVO INDICACION EN CONTRARIO, DEL TIPO ORDENANZA DE I. M. DEPARTAMENTAL.
 LOS INODOROS PEDESTAL SE UNIRAN A LA CARERIA DE DESARGA DE PPS MEDIANTE UN ARCO DE GOMA SINTETICO, ESPECIFICADO EXPRESAMENTE POR EL FABRICANTE Y ADECUADO AL CASO DE PPS Y AL TIPO DE APARATO A USAR, QUE HERMETIZARA DICHA UNION.
 EN TODOS LOS PIES DE COLUMNA IRAN COLOCADOS CURVAS A 87°30" O EN SU DEFECTO 2 CODOS A 45°, NO PERMITIENDOSE LA COLOCACION DE CODOS A 87°30", CADA PIE DE COLUMNA IRA ASENTADA EN HORMIGON PORRE.
 LAS COTAS DE ZAMPEADO SE DEBERAN RECTIFICAR CON LOS NIVELES ALTIMETRICOS Y NPT DE OBRA.

NOTAS AGUA Y GAS:
 LEER MEMORIA DE ACONDICIONAMIENTO SANITARIO - ESPECIFICACIONES TECNICAS.
 LAS TUBERIAS DE DISTRIBUCION DE AGUA SERAN EN:
 - POLIPROPILENO CON UNION A TERMOFUSION, PARA AGUA FRIA Y CALIENTE. PARA DIAMETROS NOMINALES 20, 25 Y 32 mm. SEGUN TABLA DE EQUIVALENCIAS.

Tabla de equivalencias entre diámetros indicados en proyecto y tuberías para termofusión.

Diámetro nominal expresado en planos en milímetros	AQUASYSTEM, o Similar	HIDRO 3 o Similar
diámetro nominal 20	20 (PN 20 - serie 3.2) 1/2" L. VERDE	14.4
diámetro real interior	14.4	14.5
diámetro nominal 25	25 (PN 20 - serie 3.2) 3/4" L. VERDE	18.0
diámetro real interior	18.0	19.1
diámetro nominal 32	32 (PN 20 - serie 3.2) 1" L. VERDE	23.2
diámetro real interior	23.2	23.9
diámetro nominal 40	40 (PN 20 - serie 3.2) 1 1/4" L. VERDE	29
diámetro real interior	29	34.8

- PARA TODOS LOS TRABAJOS SE UTILIZARA LA MISMA MARCA DEL MATERIAL A EMPLEARSE. LAS UNIONES DE LAS CARERIAS DE POLIPROPILENO CON LAS PIEZAS ESPECIALES, SE REALIZARAN POR TERMOFUSION, SIGUIENDO LAS INDICACIONES DADAS POR EL FABRICANTE.
 - LOS DIAMETROS DE TODAS LAS TUBERIAS DE ABASTECIMIENTO EXPRESADOS EN PLANOS SON EXTERNOS (ØN) Y EN MILIMETROS, VER TABLA DE EQUIVALENCIAS EN MEMORIA PARA POLIPROPILENO HOMOPOLIMERO.

NOTA: LAS COTAS DE TAPA Y ZAMPEADO SE DEBERAN RECTIFICAR CON LOS NIVELES ALTIMETRICOS Y NPT DE OBRA.

REFERENCIAS DESAGUES	REFERENCIAS ABASTECIMIENTO
— PLUVIALES	— LINEA DIRECTA DE O.S.E.
— LINEA DE PRIMARIAS	— LINEA POR GRAVEDAD
— LINEA DE SECUNDARIAS	— LINEA AGUA CALIENTE.
— VENTILACION	— LINEA DE DNB.

ANEP AREA DE PROYECTOS
 DIRECCION SECTORIAL DE INFRAESTRUCTURA
 CONSEJO DIRECTIVO CENTRAL

OBRA: LICEO N°4 LOCALIDAD: ARTIGAS FECHA: 10/2015
 CALLE: BLANDEGUES S/N DEPARTAMENTO: ARTIGAS ESCALA: 1/100

PLANO DE: INST. SANITARIAS LAMINA N°: 46
 PLANTA DE TECHOS

ARQUITECTO: F. FEBRERO F. FEBRERO
 AYTE. DE ARQTO: F. FEBRERO F. FEBRERO
 TECNICO: F. FEBRERO F. FEBRERO
 DIBUJANTE: F. FEBRERO F. FEBRERO

1504